

やまだこども園



やまだこども園

〒859-3808

長崎県東彼杵郡東彼杵町

蔵本郷 1510

電話 : 0957-46-0824

FAX : 0957-46-0984

<http://www.yamadakodomoen.jp/>

施設案内

【利用対象児】

近隣のこども園、保育園または小学
3年生まで

【利用人数】

1日5名 先着順

【利用日時】

月曜日～金曜日 週5日
8:00～17:00(祝祭日は除く)

【利用料金】

やまだこども園園児→無料
町内外保育園、こども園→2,000円
(給食込みの料金)

町内外の小学生→2,000円
(給食込みの料金)

※10時以降の申し込みの場合は給食
の準備ができない場合があります。

【病院】

かかりつけの医院
山川病院(やまだこども園嘱託医)

【担当者】

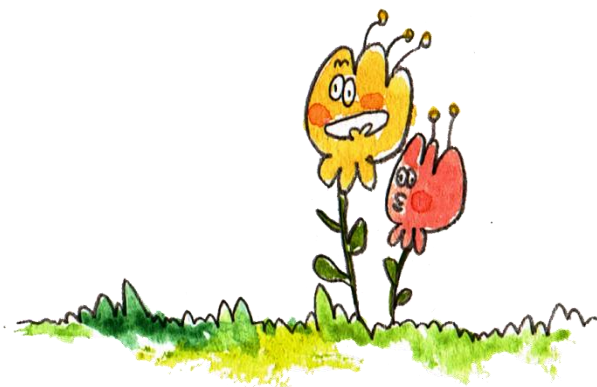
看護師1名・保育教諭1名

【持ってくるもの】

- ① 病後児保育の登園許可書
※文章料が別途必要となる場合があります。
- ② 利用申し込み及び問診票
- ③ 基本やまだこども園は給食があります。
体調や症状によってお弁当持参になる場合
があります。
- ④ 水筒
- ⑤ バスタオル(シーツ代用1枚)
※冬場はベビー毛布

〈通園バッグ〉

0・1・2歳児→オムツ5枚(症状によっては多めに)
着替え2組、ビニール袋3枚
食事用エプロン(0・1歳児)
ハンドタオル3枚、哺乳瓶
3歳児以上→着替え2組、ハンドタオル2枚、
ビニール袋2枚



◎利用手順について

事前に登録申請書、同意書を提出(毎年手続き
が必要)

※アレルギーがあるお子さんは診断書提出

【前日予約】

- ① 利用前日の予約時間→9:00～18:00
(電話予約)
- ② 利用する時間及びお子さんの病名、症状、
体調を知らせて下さい。
- ③ キャンセルの場合→当日の7:00～8:00ま
でに連絡して下さい(電話)

【当日予約】

- ① 利用当日の8時以降に電話連絡
- ② お子さんの病名、症状、体調と受診結果を
知らせて下さい。

※必ず登園許可書を持参(許可書がない方は
受け入れることができません)

【注意事項】

- ① 前日予約があり、当日受け入れる前に体調
の変化が見える場合や当日の朝38度を超
える熱など、症状の悪化が認められた場合
は受け入れを断る場合があります。
- ② 昼食は給食ですが、症状やアレルギー等に
よってはお弁当持参をお願いします。
- ③ 病後児保育施設は病後児対象の施設であ
って、病児保育施設ではありません。
利用時の高熱や急変時には保護者に連絡
をとり、お迎えをお願いする場合があります